



通知
COMMUNICATION



国土交通省
Ministry of Land, Infrastructure, Transport and Tourism

協定規則第58号に基づく、突入防止装置に係る
認可付与/認可拡大/認可拒否/認可取消/生産中止^{1/}について
Concerning:

Approval granted/Approval extended/Approval refused/Approval withdrawn/Production definitively discontinued^{1/}
of a type of rear underrun protective device(RUPD) pursuant to Regulation No.58

指定番号 E43-58R-020047
Approval No.

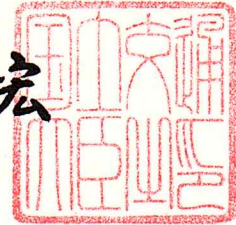
変更承認番号 1
Extension No.

- | | |
|---|---|
| 1. 装置の商号または商標 Trade name or mark of device | 平成自動車 Heisei Motors |
| 2. 装置の型式 Type of device | 403E |
| 3. 指定製作者等の名称及び所在地 Name and address of manufacturer | 有限会社平成自動車 大阪府大阪市此花区北港2丁目4番80号 Heisei Motors Limited Company 4-80,2-Chome,Hokkou Konohana-ku Osaka JAPAN |
| 4. 指定製作者等の代理人の名称及び所在地(該当する場合) If applicable, name and address of manufacturer's representative | 該当なし Not applicable |
| 5. 装置の特性(寸法およびその取付要素) Characteristics of the device (dimensions and its fixing elements) | 別添参照 Refer to attached documents |
| 6. 試験は、試験装置/車両/車枠部分に装備して実施 ^{1/} Test conducted on a rigid bench/ on a vehicle/on a representative part of the chassis of a vehicle ^{1/} | |
| 7. 装置上の試験荷重負荷点 Position on the device of the points of application of the test forces | 別添参照 Refer to attached documents |
| 8. 附則5の試験荷重負荷中及び負荷後に計測された最大水平変位 Maximum horizontal deflection observed during and after the application of the test forces in Annex5 | 別添参照 Refer to attached documents |
| 9. 本装置を取付けることが可能な自動車 Vehicles on which the device may be installed (if applicable) | 該当なし Not applicable |
| 10. 本装置を取付けることが可能な自動車の最大重量 Maximum mass of vehicle on which the device may be installed | 8000kg |
| 11. 認可用装置提出日 Device submitted for approval on | 2014年8月20日 Aug 20,2014 |
| 12. 指定試験の実施を担当する技術機関 Technical Service responsible for conducting approval tests | 独立行政法人交通安全環境研究所 National Traffic Safety and Environment Laboratory |

13. 試験成績書発行日
Date of report issued by that service 2014年8月27日
Aug 27,2014
14. 試験成績書番号
Number of report issued by that service NTSEL-58R-020047 Extension01
15. 突入防止装置に関して、認可は、付与/~~拒否~~/~~拡大~~/~~取消された~~^{1/}
Approval has been ~~granted~~/~~refused~~/~~extended~~/~~withdrawn~~ in respect of RUPD^{1/}
16. 型式指定番号等の表示位置
Position of approval mark on the device 別添参照
Refer to attached documents
17. 場 所
Place: 東京都千代田区霞ヶ関2丁目1番3号
2-1-3,Kasumigaseki,Chiyoda-ku,Tokyo,Japan
18. 日 付
Date: 2014年9月1日
Sep 1,2014
19. 署 名
Signature: 国土交通大臣 太田 昭宏
Minister of Land,Infrastructure,Transport and Tourism

太田 昭宏

Akihiro Ohta



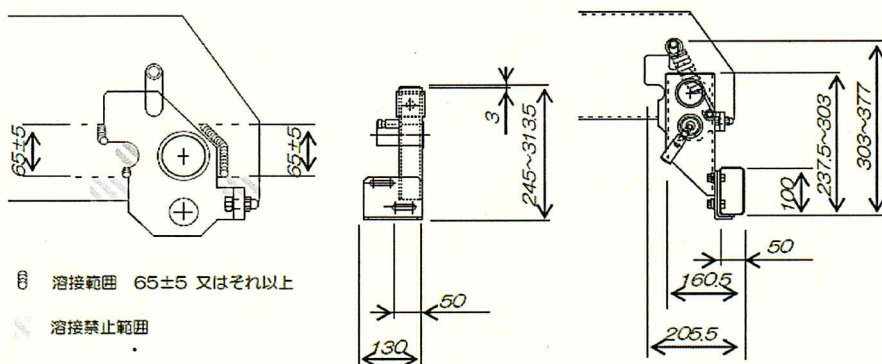
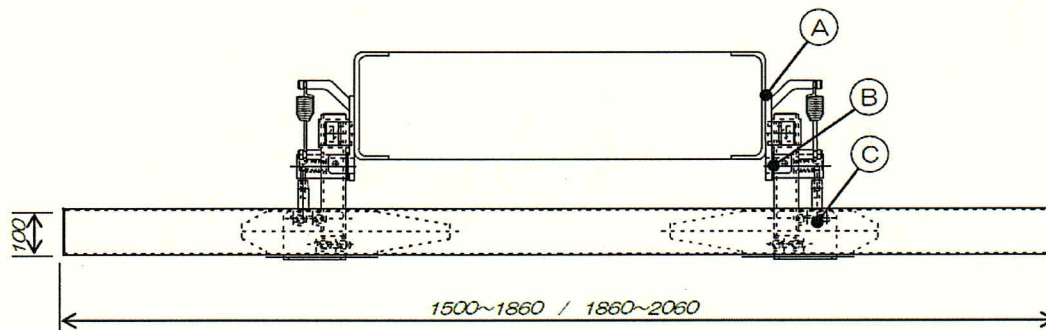
20. 上記指定番号を標記した下記文書は、要求があれば交付する:
The following documents, bearing the approval number shown above, are available upon request:
本指定基準の目的のため重要と考えられる構造コンポーネントの図面、図表および
レイアウト図;
Drawings, diagrams and layout plans of the components of the structure considered to be of importance for the
purposes of this Regulation;

- 1/ 該当しないものを抹消する。
Strike out what does not apply.

装置の特性(寸法およびその取付要素)
 Characteristics of the device (dimensions and its fixing elements)

主要諸元表

| 項目 | 内容 |
|-----------------------|--|
| 適用範囲 | 車両総重量 8,000 Kg 以下 シャシ幅 700mm から 900mm まで対応 |
| 固定方法 | Ⓐ シャシとベースプレート：溶接 Ⓑ ベースプレートとアーム：固定ピン Ⓒ アームとバンパー本体：ボルト |
| 操作力 | 約 100 N (走行状態) |
| リアバンパー 寸法(mm)及び材質 | 材質：STKR400 厚み 3.2 (±0.5) 巾 1500~2060 (±3) ×高さ 100 (+2) 奥行×50 (±2) フレーム幅 700mm 以上 740mm 未満：バンパー本体 1500mm 以上 1860mm 以下 フレーム幅 740mm 以上 900mm 以下：バンパー本体 1860mm 超え 2060mm 以下 |
| バンパーアーム 寸法(mm)及び材質 | 材質(規格)：STKR400 巾 50 (±2) ×高さ 245~313.5 (±2) ×奥行 100 (±2) |
| ベースプレート 寸法(mm)及び材質 | 材質：JIS SM520-570 巾 167 (±2) ×高さ 180 (±2) ×厚み 12 (±1) |
| 固定ピン 寸法(mm)及び材質 | 材質：SK3 直径 32.1 (±0.1) ×長さ 115 (±2) |
| 総重量 | 27.00~32.00 (±5) kg |



試験手順及び結果 (参照条文 ECE R58(02) 附則5 3.)
 Test procedures and results (Reference ECE R58(02) Annex 5 paragraph 3.)

1. 2点負荷 (附則5 3.1.1.)
 Two point forces (Annex 5 3.1.1.)

| | 左 Left | 右 Right |
|---|--------|---------|
| 車両中心線からの負荷点の位置 (mm) Location of points of application of force from center line | 413 | 413 |
| 試験荷重 (kN) Test load | 40.0 | 40.0 |
| 変位量 (mm) Measured displacement | 7 | 7 |
| 地上/装置下端から負荷点までの高さ (mm) Height from the ground/ bottom end of device to the point of application of the test force. | 50 | 50 |
| 2点負荷中心の水平距離 (700mm以上1,000mm以下) | | 826 mm |
| Horizontal distance between center of two point forces. (Minimum of 700 mm and a maximum of 1,000mm.) | | |

2. 3点負荷 (附則5 3.1.2., 3.1.3.)
 Three point forces (Annex 5 3.1.2., 3.1.3.)

| | 左 Left | 中央 Center | 右 Right |
|---|--------|-----------|---------|
| 車両中心線からの負荷点の位置 (mm) Location of points of application of force from center line | 805 ※1 | 0 | 805 ※1 |
| 試験荷重 (kN) Test load | 20.0 | 20.0 | 20.0 |
| 変位量 (mm) Measured displacement | 15 | 7 | 16 |
| 加圧子中心 地上/装置下端からの高さ (mm) Height from the ground/ bottom end of device of center of test mandrel | 50 | 50 | 50 |
| ※1 リアアクスルホイールの外側端から300mmまでに対応。 Corresponds to 300 mm from outer edge of the wheels on the rear axle. | | | |

指定マークを表示する位置及び表示方法
 Displaying position and method of approval mark

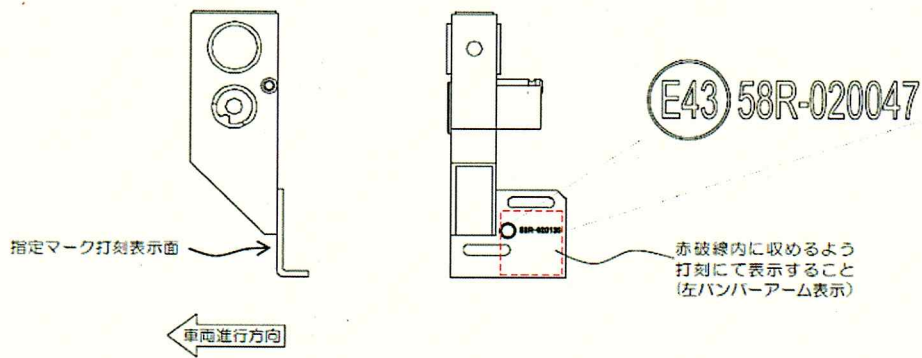
認可マーク(Eマーク)を下図位置に打刻により表示する。

The approval mark (E mark) are stamped in the positions described in the below drawing.

表示位置及び表示方法

1-1 又は 1-2 にて表示する。

1-1、左バンパーアーム前面（後部から見て裏面）に、指定マークを打刻にて表示する。



1-2、バンパー本体の左前面（後部から見て裏面）に、Aの地点から指定マークを打刻にて表示する。



指定マーク寸法

