

通知
COMMUNICATION



国土交通省
Ministry of Land, Infrastructure, Transport and Tourism

協定規則第58号に基づく、突入防止装置に係る
認可付与/認可拡大/認可拒否/認可取消/生産中止^{1/}について
Concerning:

Approval granted/Approval extended/Approval refused/Approval withdrawn/Production definitively discontinued^{1/}
of a type of rear underrun protective device(RUPD) pursuant to Regulation No.58

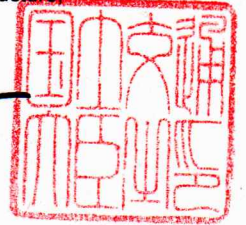
指定番号 E43*58R02/03*0275*02
Approval No.

- | | |
|---|---|
| 1. 装置の商号または商標
Trade name or mark of device | : 平成自動車 |
| 2. 装置の型式
Type of device | : D125E |
| 3. 指定製作者等の名称及び所在地
Name and address of manufacturer | : 有限会社平成自動車
大阪府大阪市此花区北港2丁目4番80
Heisei Motors Limited Company
2-4-80, Hokko Konohana-ku
Osaka-City, Osaka, Japan |
| 4. 指定製作者等の代理人の名称及び所在地(該当する場合)
If applicable, name and address of manufacturer's representative | : 該当なし
Not applicable |
| 5. 装置の特性(寸法およびその取付要素)
Characteristics of the device (dimensions and its fixing elements) | : 別添参照
Refer to attached documents |
| 6. 試験は、試験装置/車両/車枠部分に装備して実施 ^{1/}
Test conducted on a rigid bench/on a vehicle/on a representative part of the chassis of a vehicle ^{1/} | |
| 7. 装置上の試験荷重負荷点
Position on the device of the points of application of the test forces | : 変更無し
No change |
| 8. 附則5の試験荷重負荷中及び負荷後に計測された最大水平変位
Maximum horizontal deflection observed during and after the application of the test forces in Annex5 | : 変更無し
No change |
| 9. 本装置を取付けることが可能な自動車
Vehicles on which the device may be installed (if applicable) | : 該当なし
Not applicable |
| 10. 本装置を取付けることが可能な自動車の最大重量
Maximum mass of vehicle on which the device may be installed | : 36000kg |
| 11. 認可装置提出日
Device submitted for approval on | : --
-- |
| 12. 指定試験の実施を担当する技術機関
Technical Service responsible for conducting approval tests | : 独立行政法人自動車技術総合機構
交通安全環境研究所
National Agency for Automobile and Land
Transport Technology,
National Traffic Safety and Environment
Laboratory |

13. 試験成績書発行日
Date of report issued by that service : 令和元年8月9日
August 9, 2019
14. 試験成績書番号
Number of report issued by that service : NTSEL*58R02/03*0273*02
15. 突入防止装置に関して、認可は、付与／拒否／拡大／取消された^{1/}
Approval has been granted /refused/extended/withdrawn in respect of RUPD^{1/}
16. 型式指定番号等の表示位置
Position of approval mark on the device : 変更無し
No change
17. 場 所
Place: : 東京都千代田区霞ヶ関2丁目1番3号
2-1-3, Kasumigaseki, Chiyoda-ku, Tokyo,
Japan
18. 日 付
Date: : 令和元年8月28日
August 28, 2019
19. 署 名
Signature: 国土交通大臣 石井 啓一
Minister of Land, Infrastructure
Transport and Tourism

石井 啓一

Keiichi Ishii



20. 上記指定番号を標記した下記文書は、要求があれば交付する:
The following documents, bearing the approval number shown above, are available upon request:
本指定基準の目的のため重要と考えられる構造コンポーネントの図面、図表および
レイアウト図;
Drawings, diagrams and layout plans of the components of the structure considered to be of importance for the
purposes of this Regulation;

- 1/ 該当しないものを抹消する。
Strike out what does not apply.

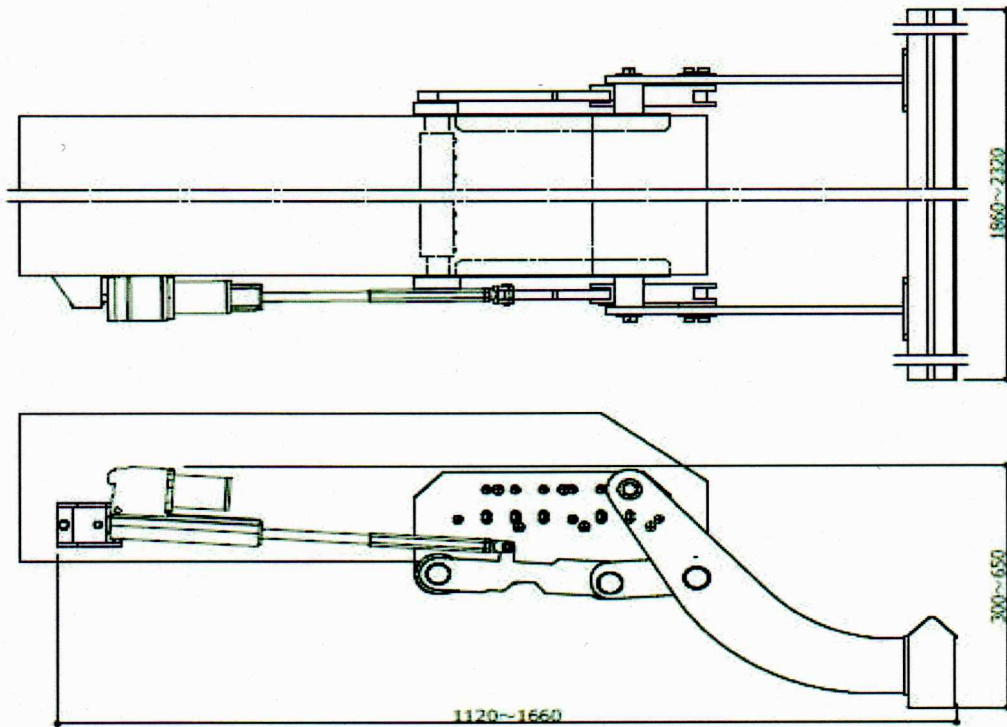
装置の特性(寸法およびその取付要素)
 Characteristics of the device (dimensions and its fixing elements)

D125E

主要諸元表

※括弧内の数値は許容範囲を表す

項目	内容
適用範囲	車両総重量 36,000 Kg 以下 シャシ幅 820mm から 1200mm まで対応
固定方法	①シャシとベースプレート： ボルト又は溶接 ②ベースプレートとアーム： ボルト及びリンク機構 ③アームとバンパー本体： ボルト・ナット
操作力	電動油圧式
リアバンパー 材質及び寸法(mm)	主材質：Z35B 長さ 1860~2320 (±3)、高さ 184 (±1)、奥行 85 (±1) 平均厚み 6 (±1) ※サイドキャップは樹脂と金属の2種類を設定。 ※反射板等取付用の穴あけ有り無しあり。※上下逆さまでの取付も可能。
バンパーアーム 材質及び寸法(mm)	主材質：JIS SM520-570 相当 長さ 213~484、高さ 279~459 (±3)、幅 125 (±2) アーム部厚み 16 (±2)
ベースプレート 材質及び寸法(mm)	主材質：JIS SM520-570 相当 ショートアーム用：長さ 386 (±3)、高さ 246 (±3)、幅 104.5 (±2) ロングアーム用：長さ 446 (±3)、高さ 246 (±3)、幅 104.5 (±2)
総重量	79kg~93kg (±5)



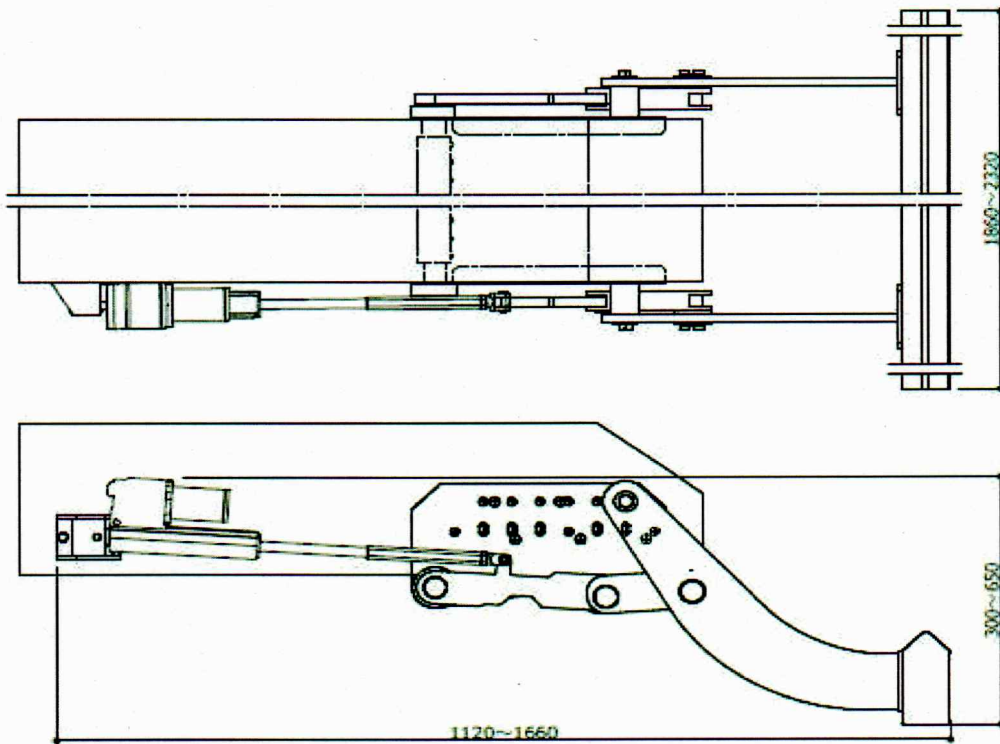
装置の特性(寸法およびその取付要素)
 Characteristics of the device (dimensions and its fixing elements)

D125E

Specification Sheet

*Tolerance margin are shown in the parentheses

Category	Detail
Range of use	Gross vehicle weight : 36,000 kg or less Chassis width : 820mm to 1200mm correspondence
Fixing method	a : Chassis and base plate : Bolting or welding b : Base plate and bumper arm : Bolt fixation and a link mechanism c : Bumper arm and bumper body : Bolting
Operating force	Electric hydraulic actuator
Rear bumper material and size	Material : Z35B Size : length : 1860mm to 2320mm(±3) , width : 85mm(±1) , height : 184mm(±1) , Average thickness : 6mm(±1)
Bumper arm material and size	Material : JIS SM520-570 (same rank) Size : Length : 213mm to 484mm (±3) , Width : 125mm (±2) , Height : 279mm to 459mm (±3) , Thickness(arm section) : 16mm (±2)
Base plate material and size	Material : JIS SM520-570 (same rank) Size : Base plate for short arm : Height : 246mm(±3) , Width : 386mm(±3) , Depth : 104.5mm(±2) Size : Base plate for Long arm : Height : 246mm(±3) , Width : 446mm(±3) , Depth : 104.5mm(±2)
Gross weight	79kg to 93kg(±5)



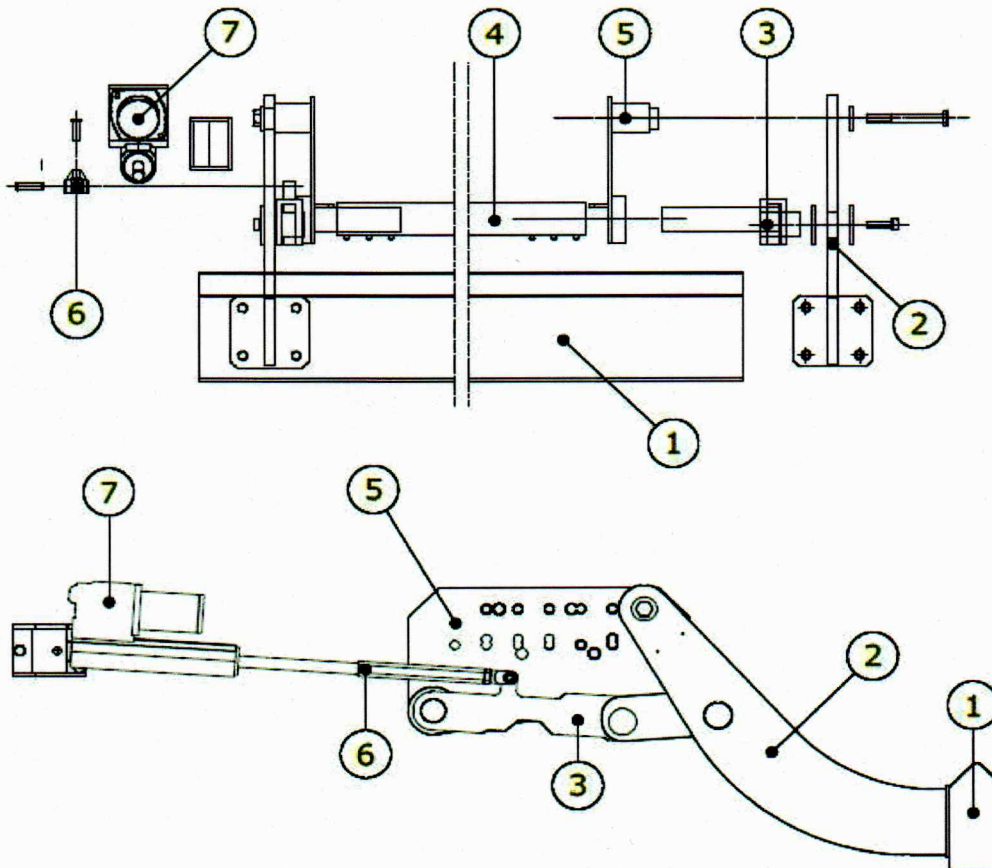

 収納式可動バンパー。

D125E

構成部品図面一式及び外観図：リンク機構強化仕様

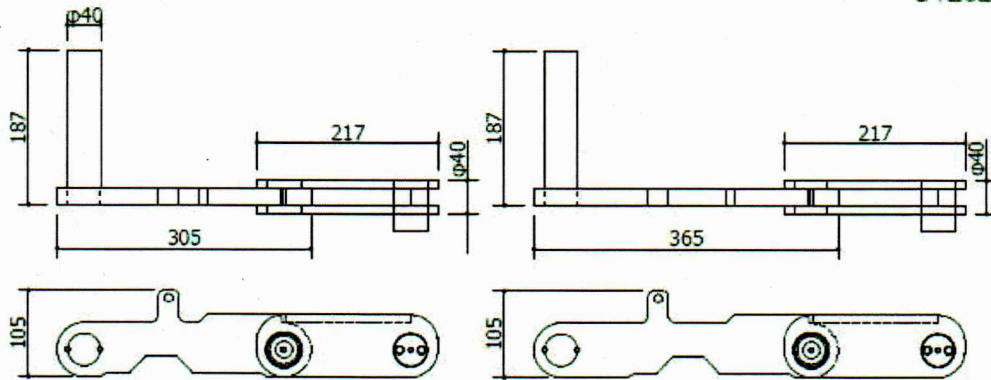
・型式：D125 主構成部品

型番	部品名称	数量	備考
1	バンパー本体	1	R/L/D 1台/4台は、左側又は右側表
2	バンパーアーム Ass'y (左を示す)	R:1/L:1	左右対称
3	リンク機構	R:1/L:1	
4	軸 (シャフト部)	1	
5	ベースプレート Ass'y (左を示す)	R:1/L:1	左右対称
6	エクステンションロッド	1	油圧シリンダーが汎用品の為、関連 パーツを含め意匠を変更する場 合があります
7	油圧シリンダー	1	
8	リモコン&コントロールユニット&スピーカー	1	リモコン、スピーカー、コントロー ルユニットケースは汎用品の為、意 匠を変更する場合があります



収納式可動バンパー

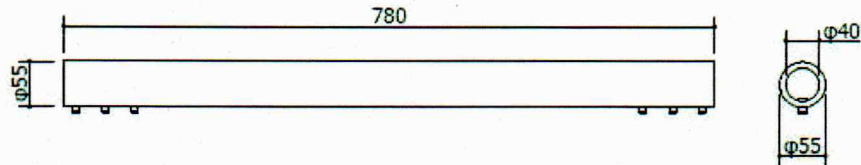
D125E



リンク機構 (ショート: ジョイント付)

リンク機構 (ロング: ジョイント付)

【追加】③リンク機構 (ジョイント一体型)



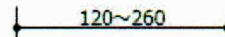
【追加】④シャフト (固定方法変更)



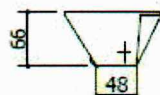
油圧シリンダー防護カバー
※油圧シリンダーが汎用品のため、材質・形状等を変更する場合があります



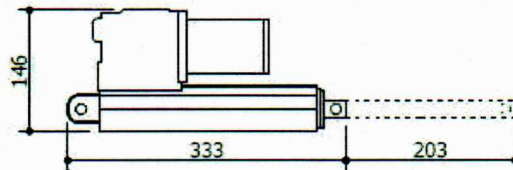
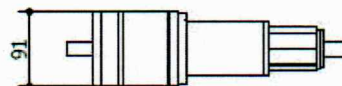
エクステンションロッド&ジョイント
※油圧シリンダーが汎用品のため、形状を変更する場合があります



【追加】⑥エクステンションロッド部



油圧シリンダーブラケット
※油圧シリンダーが汎用品のため、形状を変更する場合があります



油圧シリンダー
※油圧シリンダーは汎用品のため、形状を変更する場合があります

【追加】⑦油圧アクチュエーター